

じえいあーる か もつ
JR貨物

まるごと

ガイドブック



JR
JR貨物

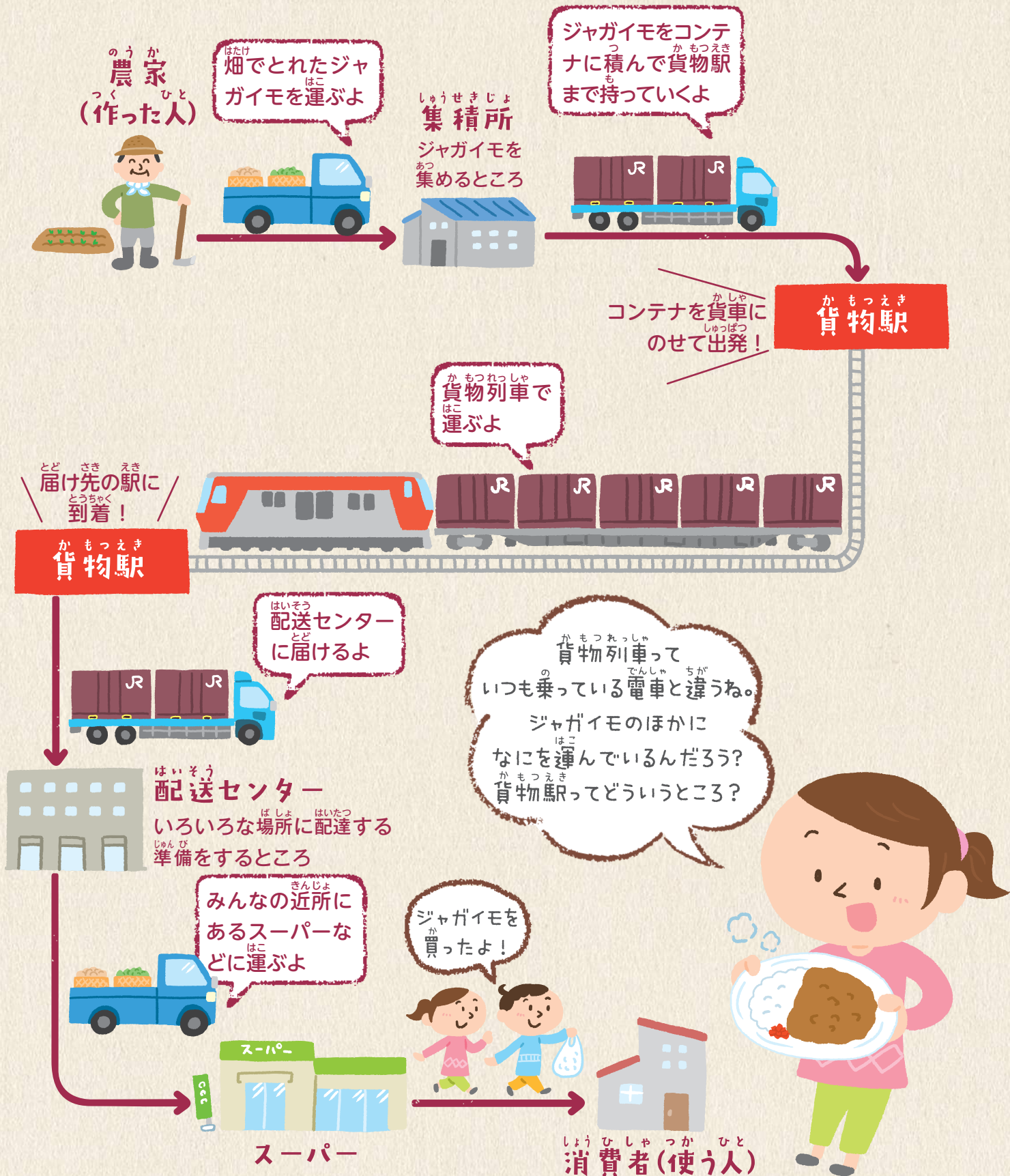
カ レーライスに入っているジャガイモがどこから来たか知っていますか。スーパーなどで売られているジャガイモは畑でとれてからいろいろな人がかかわって、運ばれてきています。ジャガイモなどの物(モノ)が作った人から使う人まで運ばれる流れのことを物流といいます。

スーパーのジャガイモはどうやって来たのかなあ



はこ運

ほうほう ぶ方法は、トラックや船、飛行機、鉄道などがあります。JR貨物
は、鉄道でモノを運ぶ物流会社です。それでは、鉄道でモノを
運ぶしくみを見てみましょう。





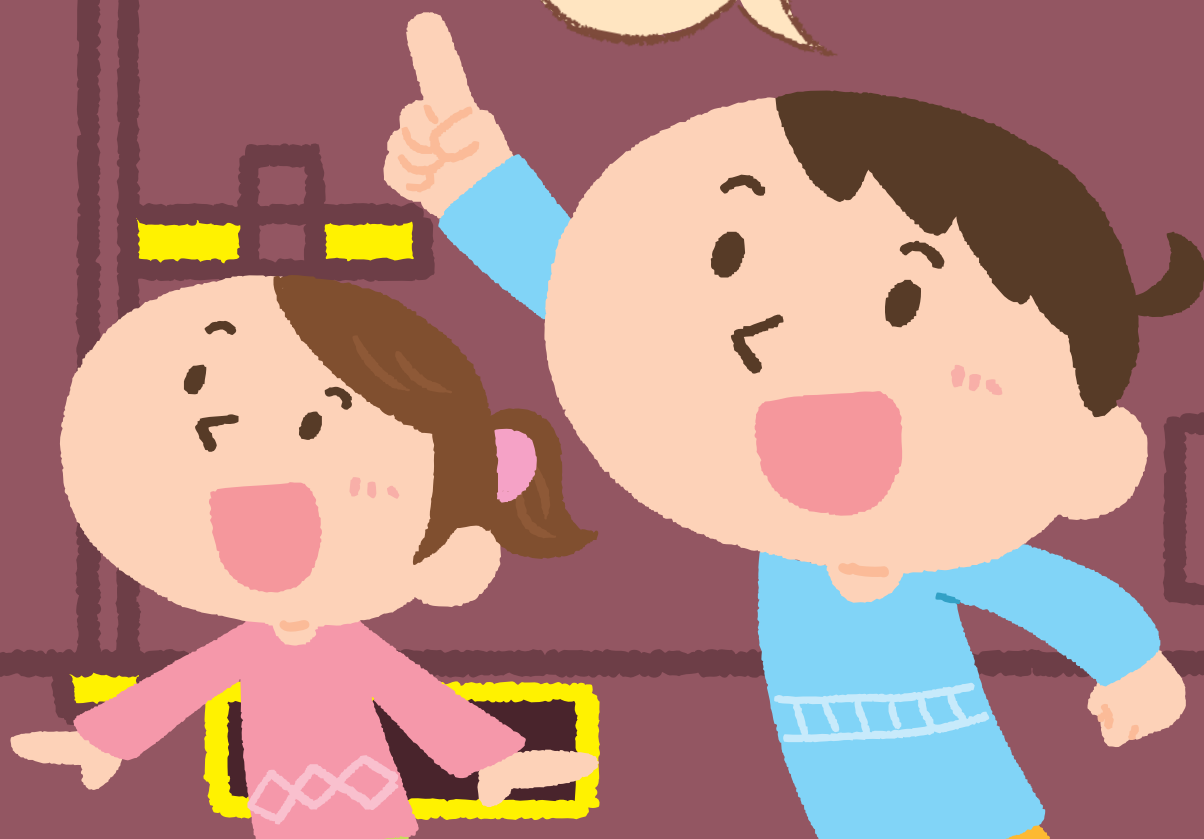
エコレールマーク



JR

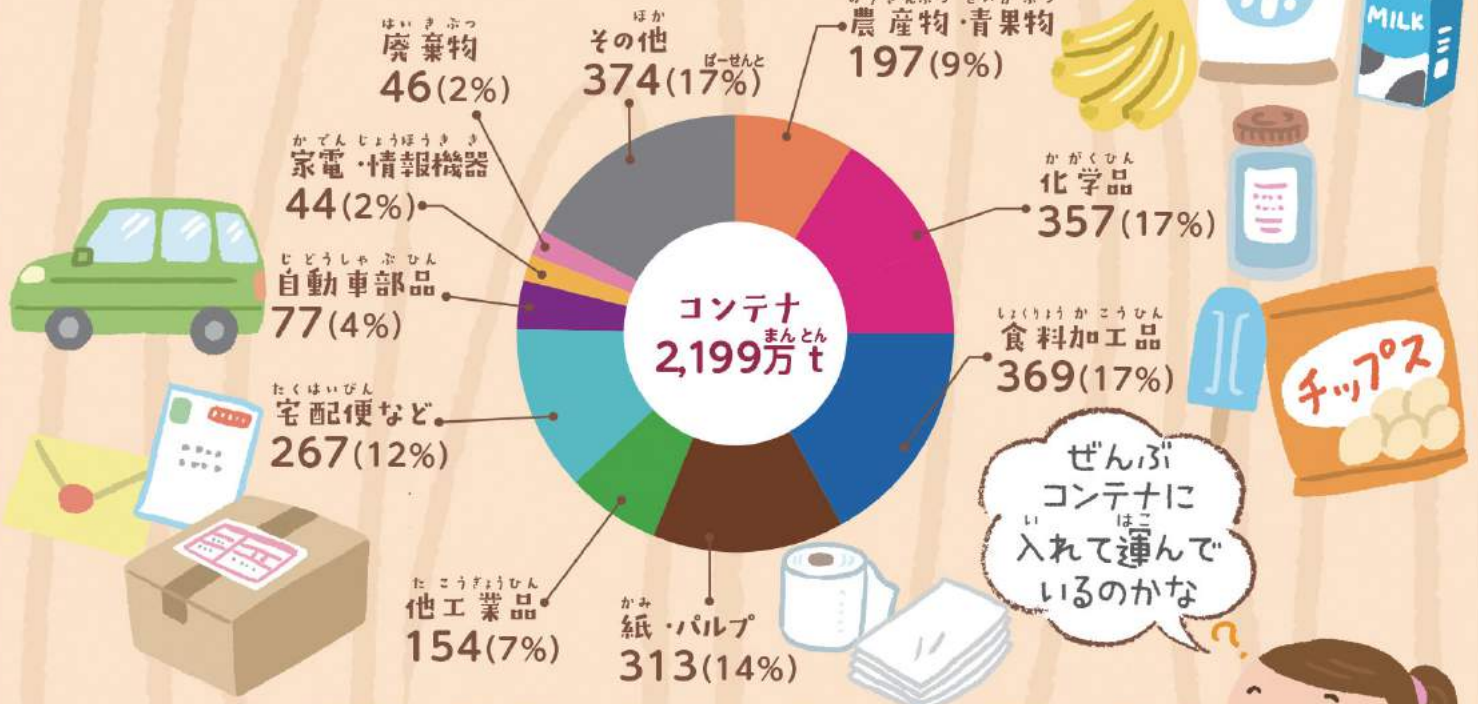
JR貨物

とびら
コンテナの扉を
あ
開けてみよう!



はこ コンテナでなにを運んでいるの？

か もつれっしや
貨物列車はなんでも運びます。みんなが大好きなお菓子やアイス、野菜や果物、
お米や牛乳、学校で使う教科書やトイレトペーパー、おうちに届くお手紙や宅
配便、そして車や危険な化学薬品など、いろんなモノを“コンテナ”という箱に入
れて運んでいます。

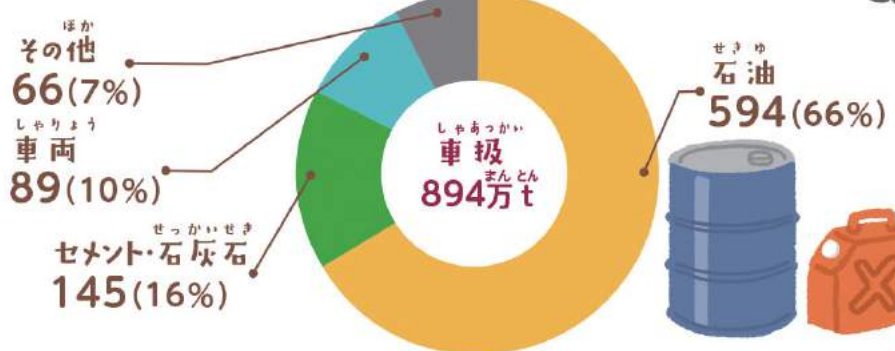


しやあつかい ゆ そう 車扱輸送



ガ

ソリンなどの
石油やセメン
トなどは、一度に大
量に運ぶため、箱と
車輪がくっついてい
る専用の貨車に直接
入れて運びます。



※2016年度のデータです。端数処理のため合計が合わないことがあります。※1tは1,000kgです。

Q 1つのコンテナにどれくらい入るの？

5t=5,000kg入ります。体重100kgのお相撲さんが50人分になります。2ℓのペットボトルなら2,500本くらいです。

やく約 ほん 2,500本!



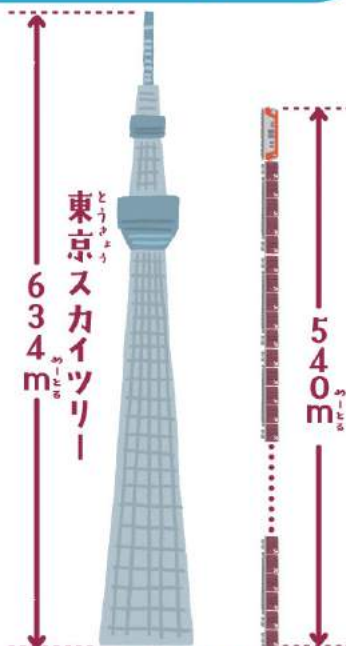
Q 日本で一番長い距離を走る貨物列車は？

北海道の札幌貨物ターミナル駅から九州の福岡貨物ターミナル駅までの約2,140kmを約37時間で運びます。途中で2~3時間ごとに運転士が交代します。



Q 貨物列車はどれくらい長い？

貨車は最大で26両連結できます。1車両は約20mで、機関車も含め約540mにもなります。ちなみに重さは全部で約1,300tです。



なんで
てつどう
で
はこ
運ぶの？



かもつえき 貨物駅の しごと

しごうけんさこ
仕業検査庫
きかんしゃの
機関車の
てんけんおこな
点検を行います



うんてんし
運転士



トップリフター

コンテナホーム

しんごうとりあつかいしょ
信号取扱所



いれかえ
入換

うんてんしぜんごの
運転士と前後に乗
っている人の3人
で貨車を移動させ
ます



つみつけけん
積付検査

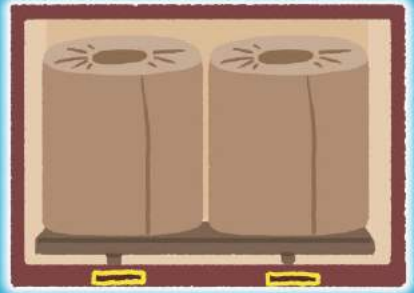
ただ
コンテナが正し
積まれているか



もつえき **か** 貨物駅にはコンテナ用のホームがあって、積みおろしにはフォー
 よう クリフトやトップリフターが大活躍。安全に運ぶために駅では
 だいかつやく あんぜん はこ えき
 たくさんの人がチェックしているよ。どんな仕事があるのかな？



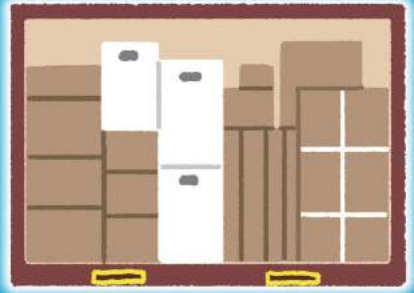
かみ紙



じどうしゃ自動車



ひっこにもつ引越し荷物



えいぎょう 営業フロント

インターネットでコンテナの申し込みをチェック



と お 遠くまでいちどに たいりょう はこ 大量に運べる

か もつれっしゃ りょうぶん とん だいぶん
貨物列車26両分は、10tトラック65台分にもなります。近くはトラックが便利だけど、1人の運転士で大量に運べる貨物列車は、中長距離が得意です。



かしゃ りょうぶん
貨車1両分



たいぶん
トラック25台分

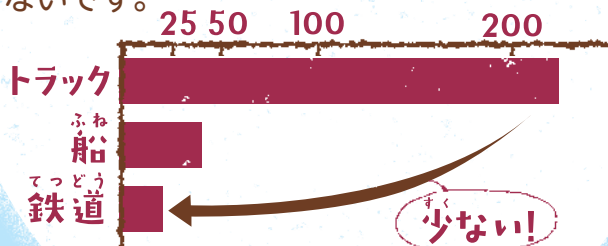
じ かん 時間どおりに はこ 運べる

れっしゃ じこく はっしゃ そうこうそくど
列車は時刻どおりに発車して、走行速度も決まっているから時間に正確です。



かんきょう 環境にやさしい

ちきゅうおんだんか げんいん しーおー にさんかたんそ
地球温暖化の原因となるCO₂ (二酸化炭素)排出量が、ほかの運ぶ方法と比べてずっと少ないです。



(注) 単位:g-CO₂/t·km、国土交通省出典
(1tの貨物を1km輸送する時に出るCO₂量)

モーダルシフトって知ってる?



はこ ほうほう をトラックから しーおー はいしゆつりょう すく てつ 運ぶ方法をトラックからCO₂排出量の少ない鉄道や船にかえることです。最近ではトラックの運転手さんも足りなくて困っているから、国からもモーダルシフトしようと呼びかけています。鉄道をたくさん利用して運んでいる商品には「エコールマーク」がついています。





か も つ れ っ し ゃ
**貨物列車って
スゴイ!**



いいところが
たくさん
あるんだね!



にほんぜんこく
**日本全国の
ネットワーク**

ぜんこくかくち やく しよ か も つ え き
全国各地に約150か所の貨物駅がありま
いちにち ほし か も つ れ っ し ゃ ほんすう やく
す。一日に走っている貨物列車の本数は約
ぼん そうこうきより
400本、走行距離の
ごうけい まんきろめーとる
合計は19万kmで、
ちぎゅうやく しゅうぶん
地球約5周分です。



駅で活躍する車たち!

トップリフター (24tまで)



長くて重い31フィートコンテナを上からつかんで持ち上げるよ。

12フィート用フォークリフト (8tまで)



コンテナにある穴に2本のツメを差し込んで持ち上げるよ。

EH500形式交直流電気機関車 「ECO-POWER 金太郎」



最高時速110km、重さは134.4tで、東北線、常磐線、山陽線、鹿児島線を走っているよ。

EF210形式直流電気機関車 「ECO-POWER 桃太郎」



最高時速110km、重さは100.8tで、東北線、高崎線、東海道線、山陽線、予讃線を走っているよ。

DF200形式電気式ディーゼル機関車 「ECO-POWER レッドベア」



最高時速110km、重さは96tで、北海道と関西線で走っているよ。

H D300形式ハイブリッド機関車



最高時速45km、重さは60tで、貨物駅の中だけ走り、貨車などを入れ換える作業に使われているよ。

日本海縦貫線、東海道線、山陽線を走っているよ。さまざまな形のコンテナをひっばっているね。



EF510形式交直流電気機関車 「ECO-POWER レッドサンダー」